

Überwachung des Pasteurisierungsvorganges

Modell PMKL



Messbereiche:

PE 0 - 1000 PJ

(Pasteurisierungseinheit)

Genauigkeit: 0,5 PE

Berechnung: 1 PE/Min. bei 60°C

Temperatur: -15°C bis +80°C

Genauigkeit: +/- 0,1°C

1-Kanal und/oder 2-Kanal-Temperaturmessung

Länge Temperaturfühler variabel

Abtastintervall variabel

zw. 10 Sek. und 24 Std.

Gebinde: Flasche oder Dose (optional)

Abbildung ähnlich

Display/Anzeige an der Linie:

Temperatur,
Datum, Zeit, Ladestatus der Batterie

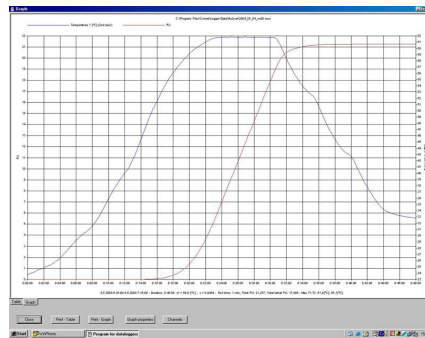
Datenspeicher

Auswertesoftware

grafische Darstellung

Programmierung div. Parameter

Passwortschutz



Beschreibung:

Die Überwachung des Pasteurisierungsvorganges ist von entscheidender Bedeutung - nicht einwandfreie Produktchargen müssen vermieden werden, eine zu starke Pasteurisierung jedoch beeinflusst möglicherweise den Geschmack negativ.

Die Bedienung des Monitors PMKL ist einfach und bedienerfreundlich.

Es gibt einen Temperaturfühler in der Flasche (optionaler Adapter für Dosen) und einen weiteren für die Temperaturerfassung des Sprühwassers (jeder Temperaturkanal kann separat an- bzw. ausgeschaltet werden).

Direkt an der Linie kann die Temperatur, der PE-Wert, das Datum und die Zeit abgelesen werden.

Der Überwachungsmonitor PMKL hat einen Datenspeicher für 32.000 Werte.

Die Datenspeichereinheit ist in IP 68 ausgeführt - also absolut wasserdicht.

Die komfortable Auswertesoftware ermöglicht die Programmierung verschiedener Parameter, die Auswertung und die grafische Darstellung.

Technische Daten:

Messbereich:

PE: 0 - 1000 PJ

Temperatur (PT 1000): -15°C bis +80°C

Versorgung: Batterie

Gewicht: ca. 5 kg

Genauigkeit:

Messung PE: ± 0,5 PE

Messung Temp.: ± 0,1 °C

Schutzklasse: IP 68

Abmessungen: ca. 350 x 500 x 220 mm